

Herzlich willkommen

in der

Hermann-Gmeiner-Grundschule

zur Elterninfo



Grundschule die Schule für alle Kinder

unterschiedliche
Voraussetzungen

gemeinsamer
Bildungsweg

aber
individuelle
Förderung

Grundlagen für den Unterricht

- Ausbildungsordnung für die Grundschule
- Richtlinien und Lehrpläne
- Dauer i.d.R. 4 Jahre
- Schuleingangsphase: Klassen 1 und 2 bilden eine pädagogische Einheit
(Dauer 1 bis 3 Jahre)
- Klassenlehrerprinzip



??Fragen, Fragen, Fragen??

- **Wird mein Kind gerne in die Schule gehen?**
- **Wird es Lesen, Schreiben und Rechnen lernen?**
- **Wird mein Kind sich angemessen in der Schule verhalten?**
- **Wird es eine nette Lehrerin/einen netten Lehrer bekommen?**
- **Wird sich mein Kind in der Schule gut zurechtfinden?**
- **Wird es Freunde finden?**



Vor der Einschulung



!!!Antworten, Antworten, Antworten!!!

- **Vertrauen Sie auf die Fähigkeiten Ihres Kindes!**
- **Die Lehrer*in und die Erzieher*in wird Ihr Kind unterstützen und begleiten!**
- **Unterstützen auch *SIE* die schulischen Mitarbeiter*innen und vor allem Ihr Kind mit ermutigender Hilfe und angemessenen Forderungen!**

Was ist anders im Vergleich zum Kindergarten?

Grundschule

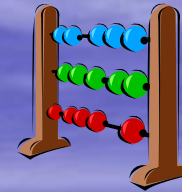
- Altershomogene Gruppen
- Geregelter Tagesablauf
- Feste Pausen- und Unterrichtszeiten

Kindergarten

- Altersgemischte Gruppen
- Offener Tagesablauf
- Offene Pausen- und Spielzeiten

Die Unterrichtsfächer:

Deutsch



Mathematik



Sachunterricht



Kunst/Textil

Sport



Religion



Musik

Englisch ab dem 3. Schuljahr

ab Klasse 1 muttersprachlicher Unterricht für angemeldete Kinder

...und zusätzlich bietet die
Schule Ihrem Kind:

MoMo (Monheimer Modell)

- Musikschule für alle Kinder
- rhythmische Erziehung
- Instrumentenkarussell
- kostenlos
- ab Klasse 2 Musikschule (kostenpflichtig)

und

OGS (offene Ganztagschule)

nur für angemeldete Kinder im rhythmisierten Ganztag.
Ist ihr Kind nicht angemeldet muss es ggf. zum Unterricht am Nachmittag wieder in die Schule kommen.

Beginn: 07.30 Uhr bis Unterrichtsbeginn,
seit Corona entfällt diese Frühbetreuung.

Ende: 15.00 oder 16.00 Uhr (Mo., Mi., Do., Frei.),
Dienstags immer bis 16.00 Uhr, da AG-Tag

Wir bieten:

- Mittagessen
- Lern- und Förderzeiten durch Erzieherinnen/LehrerInnen
- Freies Spiel
- Dienstags: verbindliche Arbeitsgemeinschaften (Sport, Musik, Kunst usw.), Abholzeit dann erst um 16.00 Uhr

Inklusion

- Gemeinsamer Unterricht von Kindern mit und ohne besonderen Förderbedarf
- Nach UN-Carta sollen alle Kinder mit erhöhtem Förderbedarf in der sog. Regelschule verbleiben (INKLUSION)

Vorteile:

- teilweise 2 Lehrkräfte in der Klasse
- Einsatz der Sozialpädagog*innen in Klasse 1 und 2
- gezielte individuelle Förderung aller Kinder
- Lernchance für alle Kinder



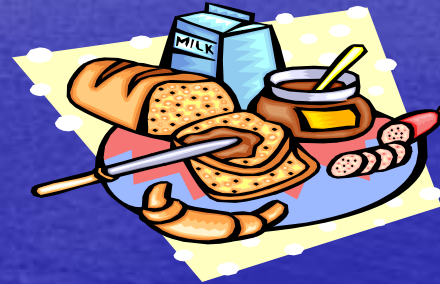
- Mo.Ki II bietet an:
- Elterncafé
- Beratung und Unterstützung von Kinder und Familien
- Hilfe bei BuT (Bildung und Teilhabe)
- Hilfe bei Erziehungsfragen
- Vermittlung von Beratungsstellen
- Sprachkurse

Was braucht Ihr Kind noch?

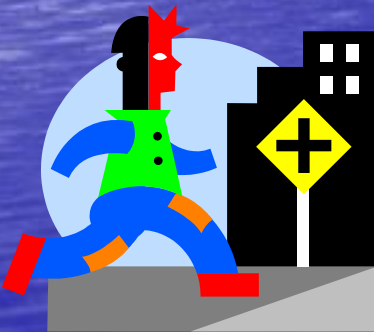
ausreichend Schlaf



ein gesundes Frühstück
sowohl zu Hause als auch
in der Schule



Hilfe im Straßenverkehr



einen geeigneten
Arbeitsplatz für
Arbeiten zu Hause



...und was auch noch ganz
wichtig ist

ausreichend Zeit für



Spiel

und

Bewegung



... und was Ihr Kind auch noch braucht ist der

Tornister (Schultasche, Ranzen, Toni...)

Er sollte

- leicht sein
- vom Kind anprobiert worden sein
- nur das Notwendige enthalten (Bücher, Hefte, Mäppchen, Schnellhefter)
- täglich kontrolliert und „ausgemistet“ werden



Einschulungstermin

Einschulung ist am
Donnerstag, 19.08.2021
Angabe - Uhrzeit und Ort: folgt



Einschulungstag

Programm

- Begrüßung durch die Schulleitung
- Auftritt einer Gruppe aus der Schule
- Vorstellung der KlassenlehrerIn und ErzieherInnen
- 1. Unterrichtsstunde in der Klasse (ca. 45 Min.)
- die Eltern warten auf dem Schulhof, ggf. außerhalb des Schulgeländes („Corona“)
- Ende des 1. Schultages
(genaue Zeiten folgen!)

Der zweite Schultag

(abhängig von den Coronavorgaben)



am **Freitag, 20.08.2021**

Beginn: 08.00 Uhr

Ende: 11.45 Uhr

Bitte denken Sie an ein gesundes Frühstück und ein Getränk!

Am 20.08.2021 erhalten Sie einen vorläufigen Stundenplan,

Die Ganztagsbetreuung startet erst am Montag, 23.08.2021.

Zehn Tipps für einen guten Schulstart



- Freuen Sie sich mit Ihrem Kind auf die Schule.
- Fördern Sie die Selbständigkeit Ihres Kindes.
- Bereiten Sie Ihr Kind auf den Schulweg vor.
- Gewöhnen Sie Ihr Kind an einen festen Tagesablauf.



- Machen Sie aus dem ersten Schultag ein Fest.
- Gewöhnen Sie Ihr Kind an selbstverständliche Ordnung.
- Schränken Sie den Fernseh- und Computerkonsum ein.
- Elternabend ist Pflichtfach (für die Eltern!).
- Fördern Sie die Lust am Lesen.



?

??? **Noch Fragen** **???**

?

Vielen Dank für Ihre Aufmerksamkeit

Wir freuen uns auf Sie und Ihr Kind!

Alle Lehrer*innen und Mitarbeiter*innen der
Hermann-Gmeiner-Grundschule

